



**Proyecto: e-Sidec**

**Resumen**

**Cómo configurar Internet Explorer**

**Registro de modificaciones**

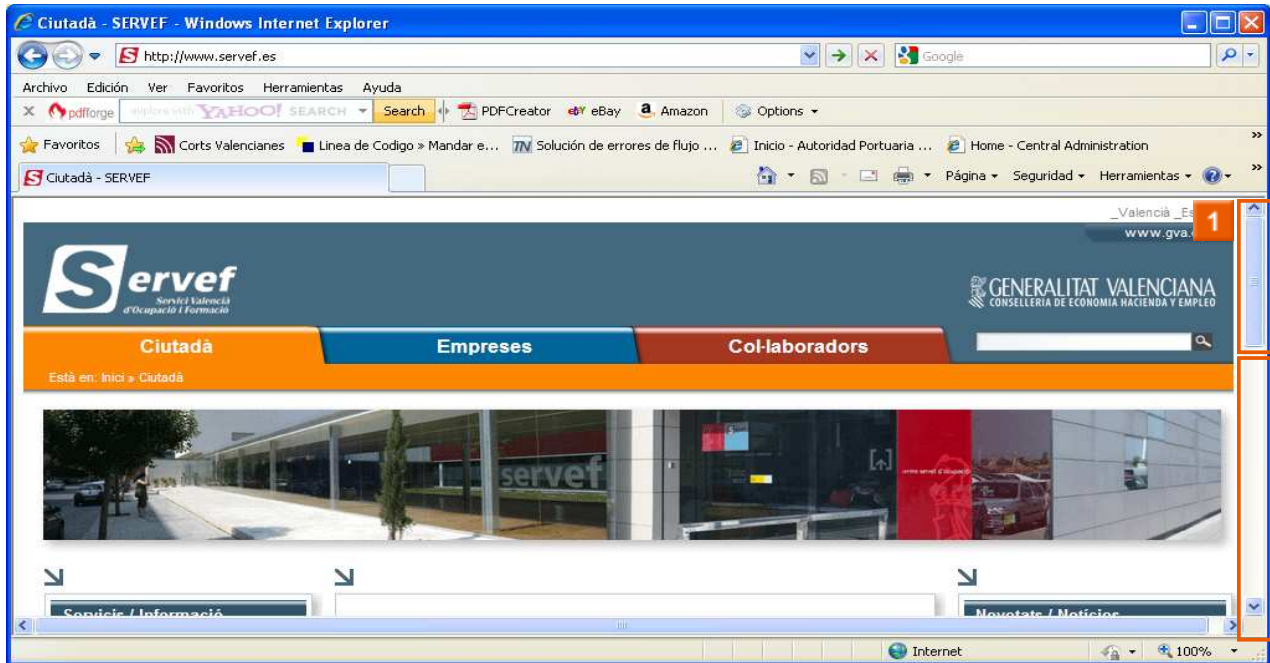
| <b>Versión</b> | <b>Descripción</b>  | <b>Autor</b> | <b>Fecha Creación</b> | <b>Aprobado por</b> | <b>Fecha aprobación</b> |
|----------------|---------------------|--------------|-----------------------|---------------------|-------------------------|
| V002r04        | Versión actualizada | Servef       | 10/08/2011            |                     |                         |
|                |                     |              |                       |                     |                         |

**Contenido**

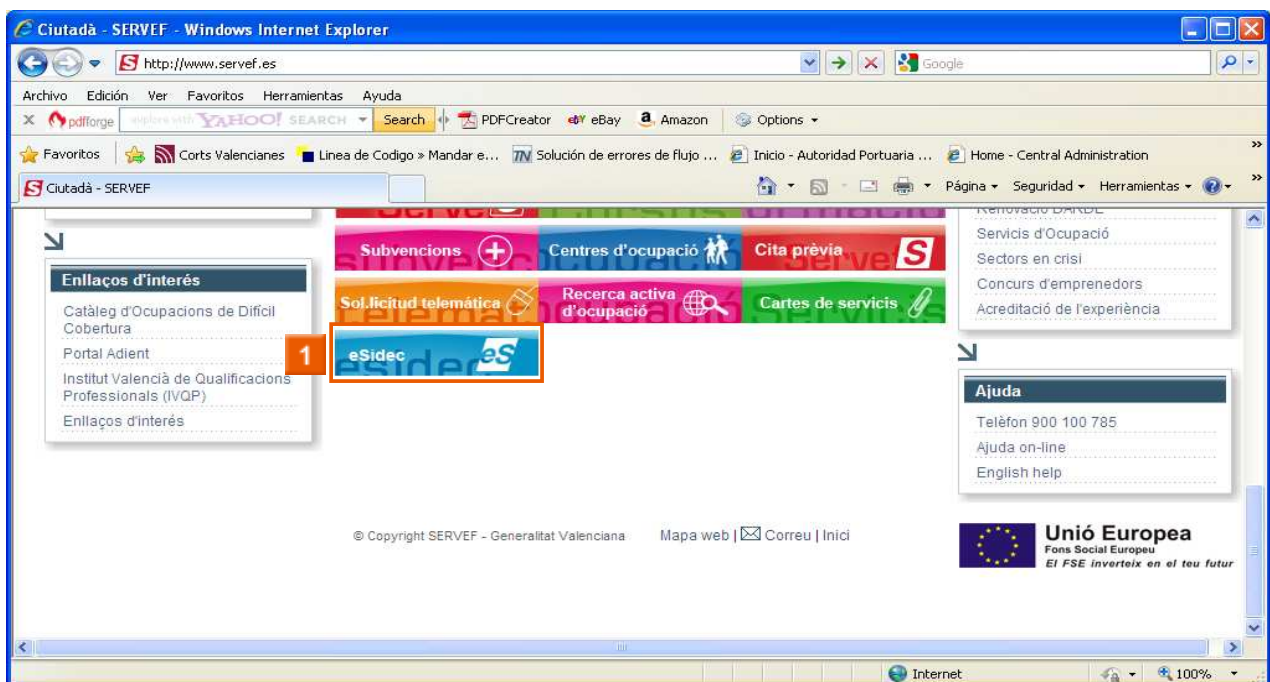
1 **CÓMO CONFIGURAR INTERNET EXPLORER** ..... 3



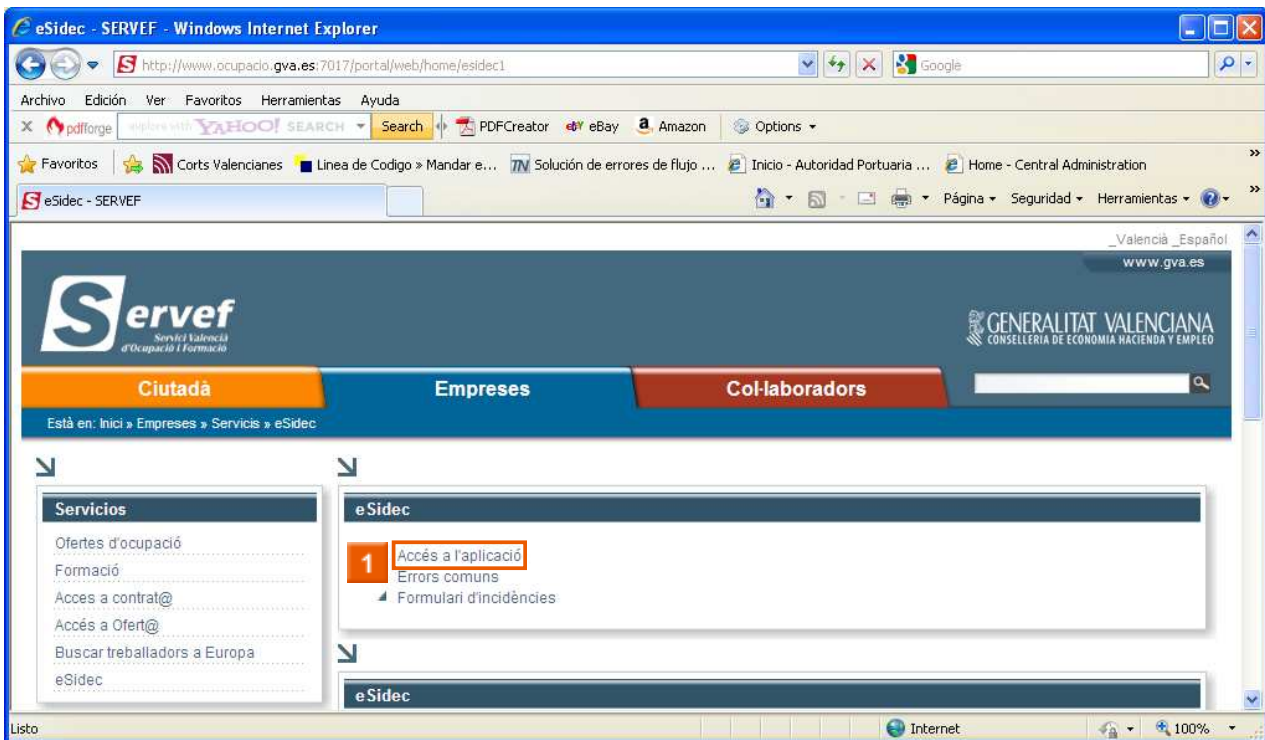
# 1 Cómo configurar Internet Explorer



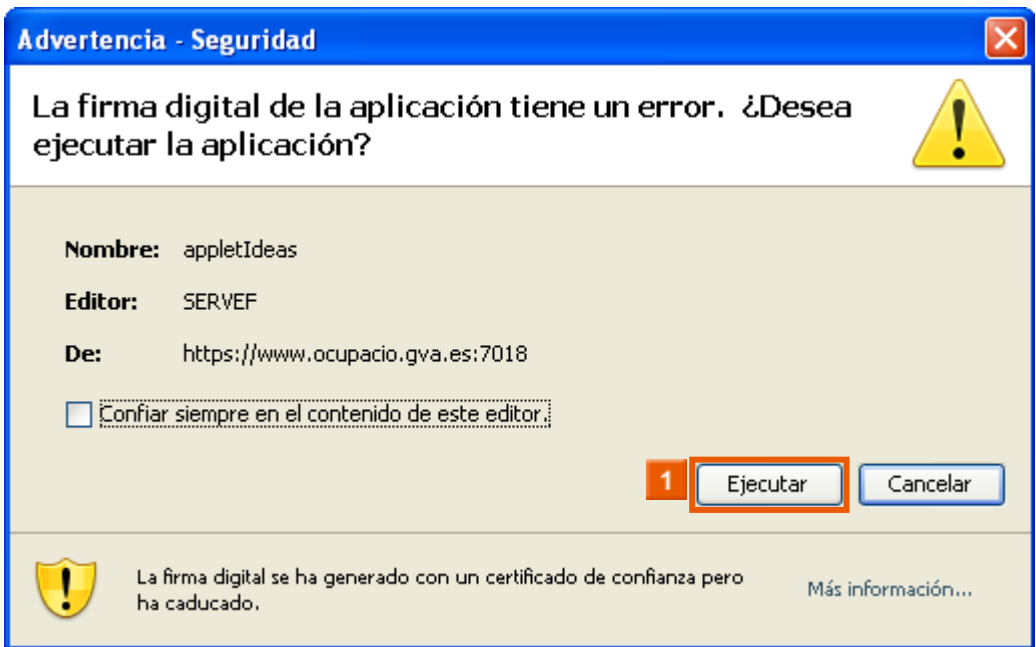
- » **1** Arrastre el cursor [www.gva.es](http://www.gva.es) , manteniendo pulsado el botón izquierdo del ratón, a la barra de desplazamiento vertical.



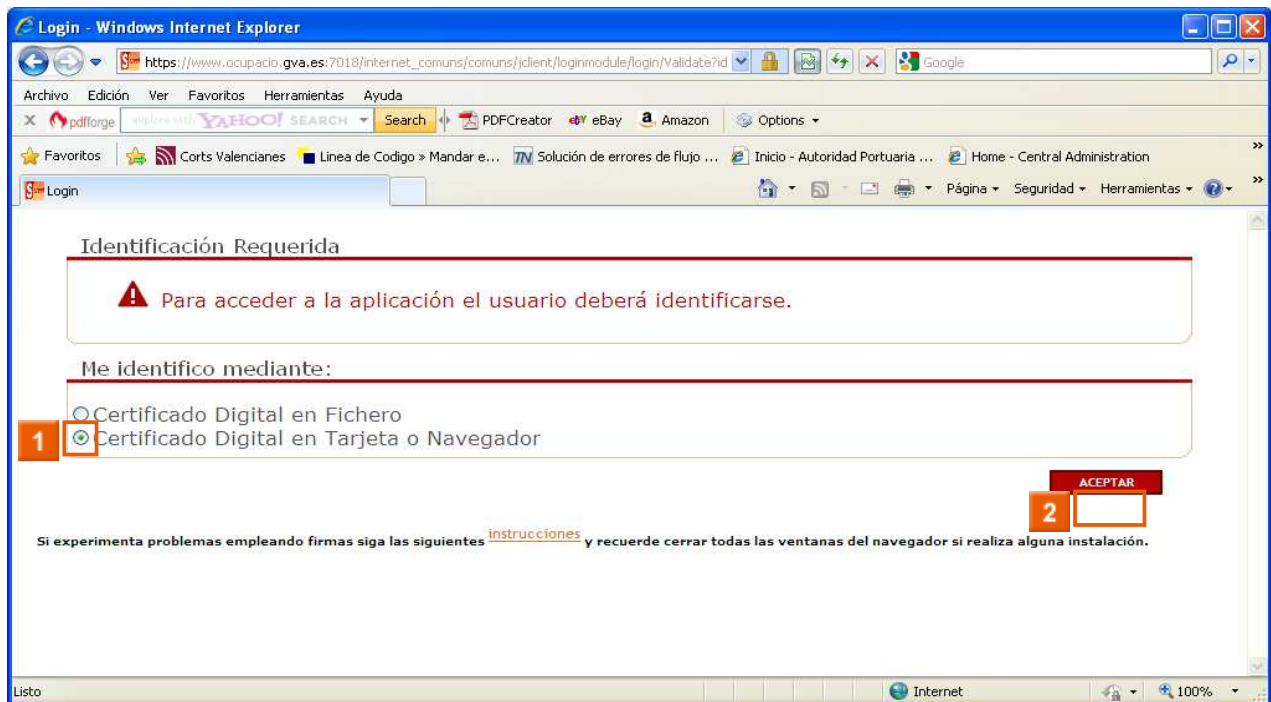
- » **1** Haga clic en el icono Web suport eSidec.



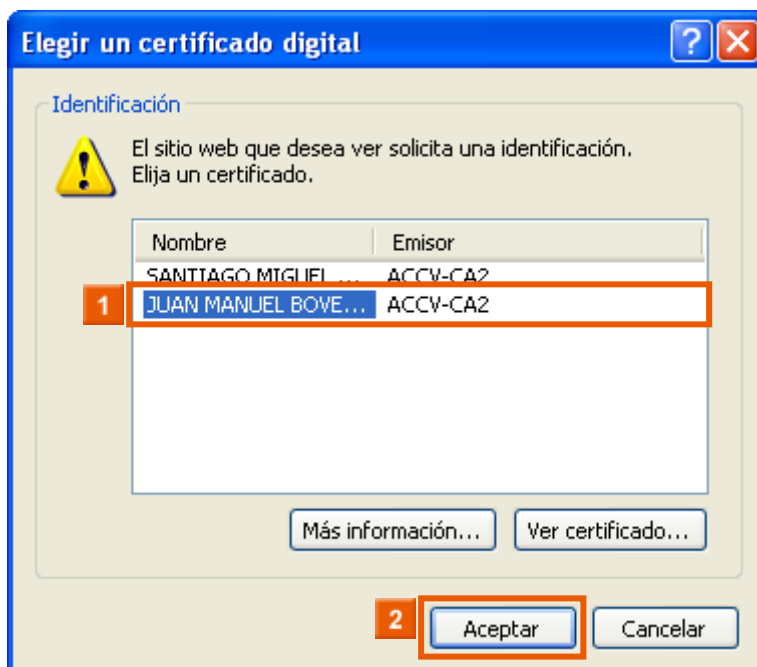
» **1** Haga clic en el vínculo **Accés a l'aplicació**.



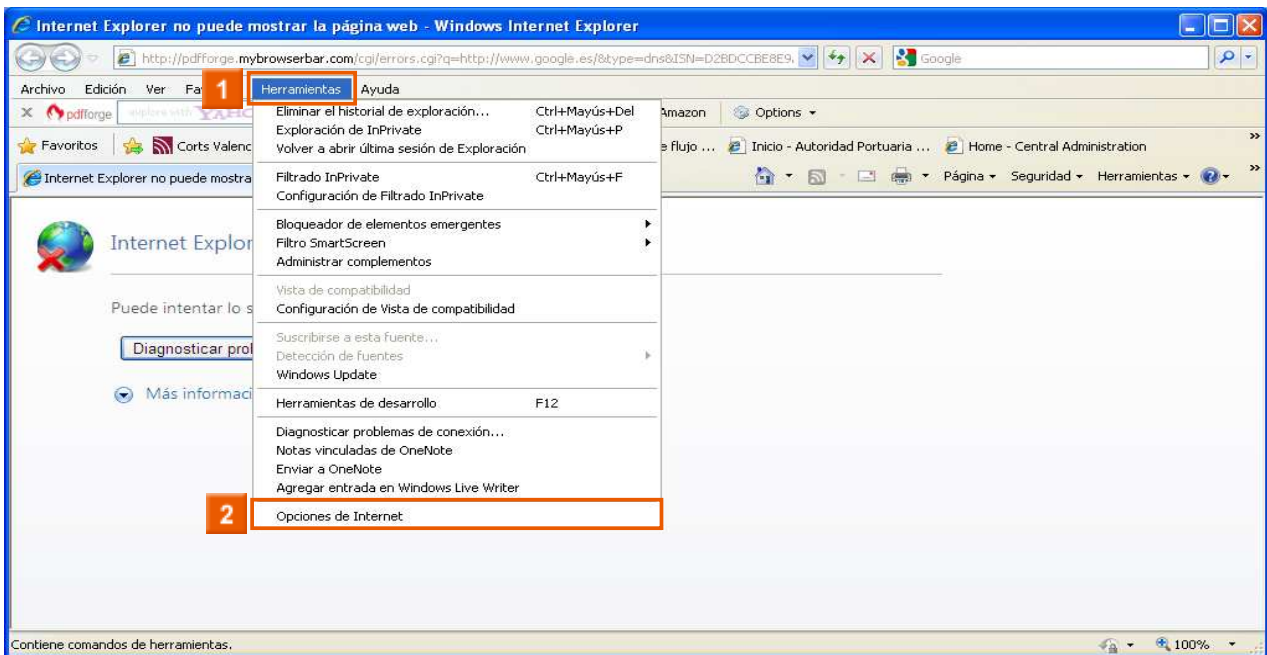
» **1** Haga clic en **Ejecutar**.



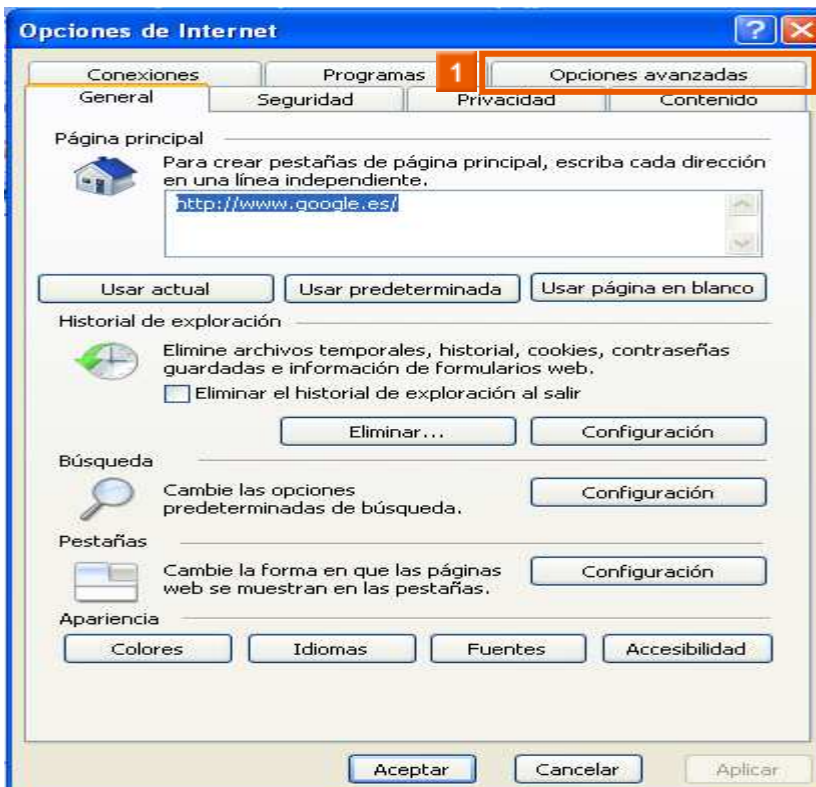
- » **1** Haga clic en el icono **Certificado Digital en Tarjeta o Navegador**.
- » **2** Haga clic en **ACEPTAR**.



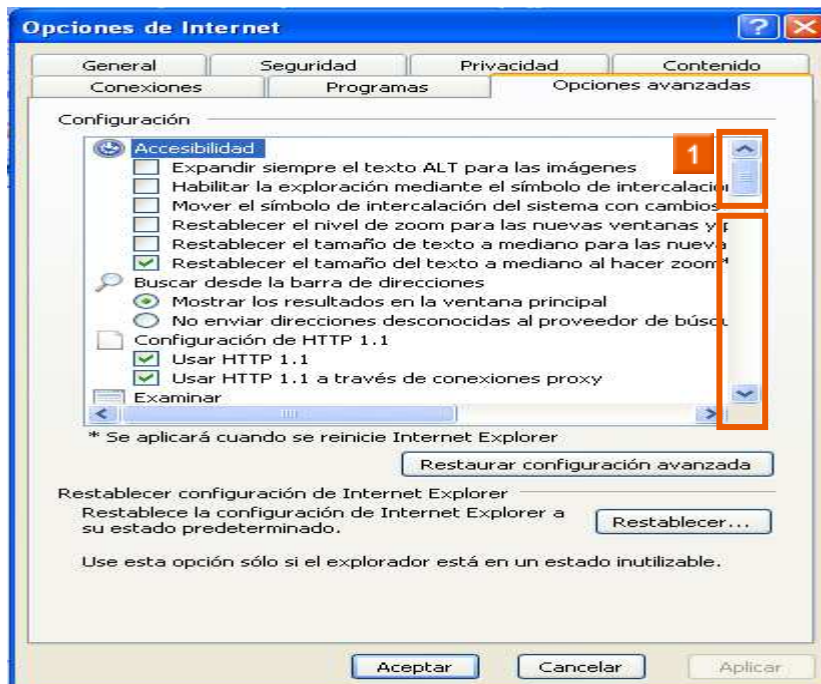
- » **1** Haga clic en el elemento de lista **XXXX - ACCV-CA2**.
- » **2** Haga clic en el icono **Aceptar**.



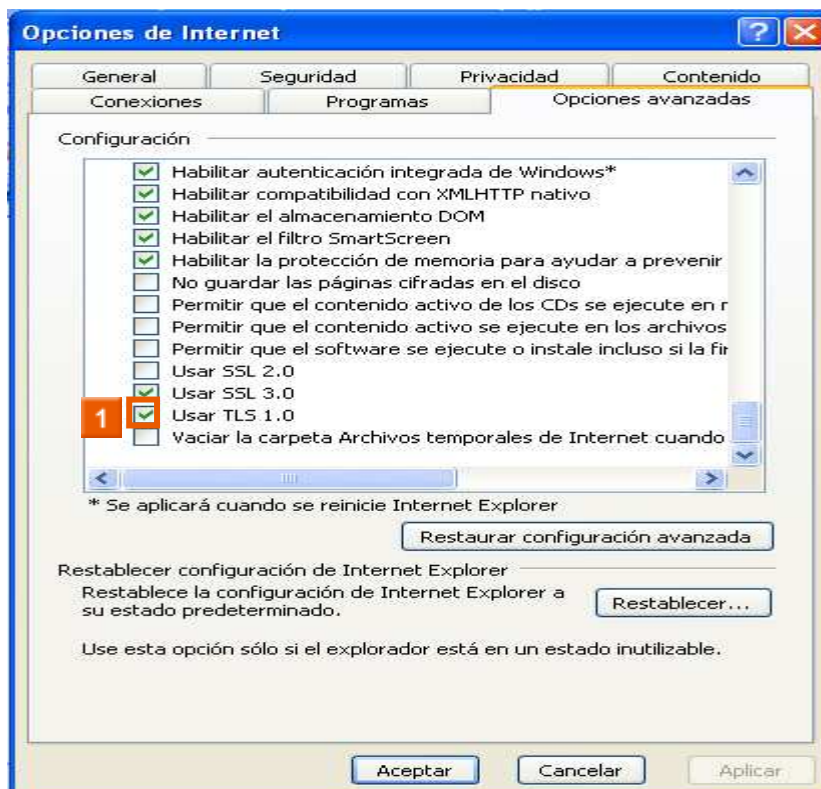
- » **1** Haga clic en el elemento de menú Herramientas.
- » **2** Haga clic en el elemento de menú Opciones de Internet.



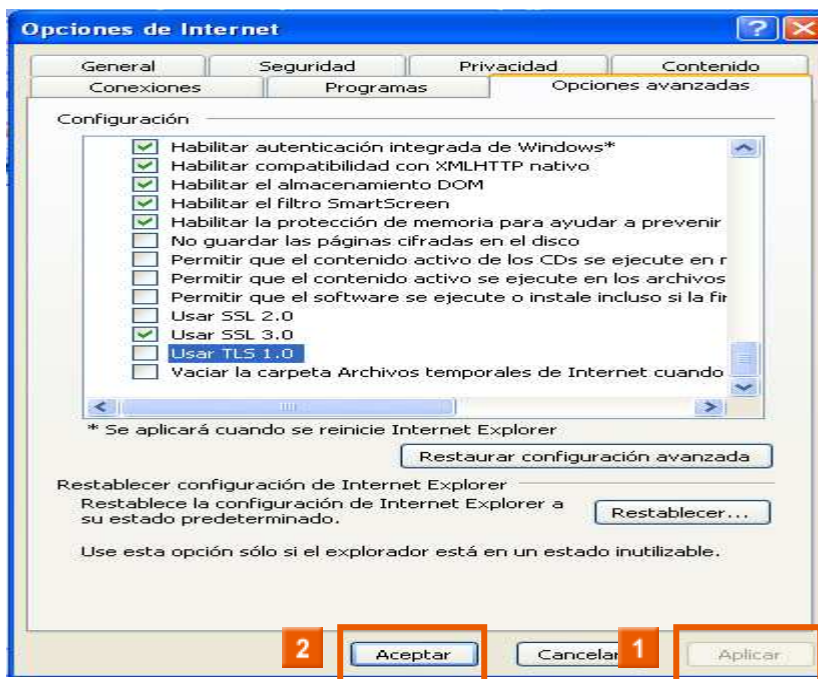
- » **1** Haga clic en la pestaña Opciones avanzadas.



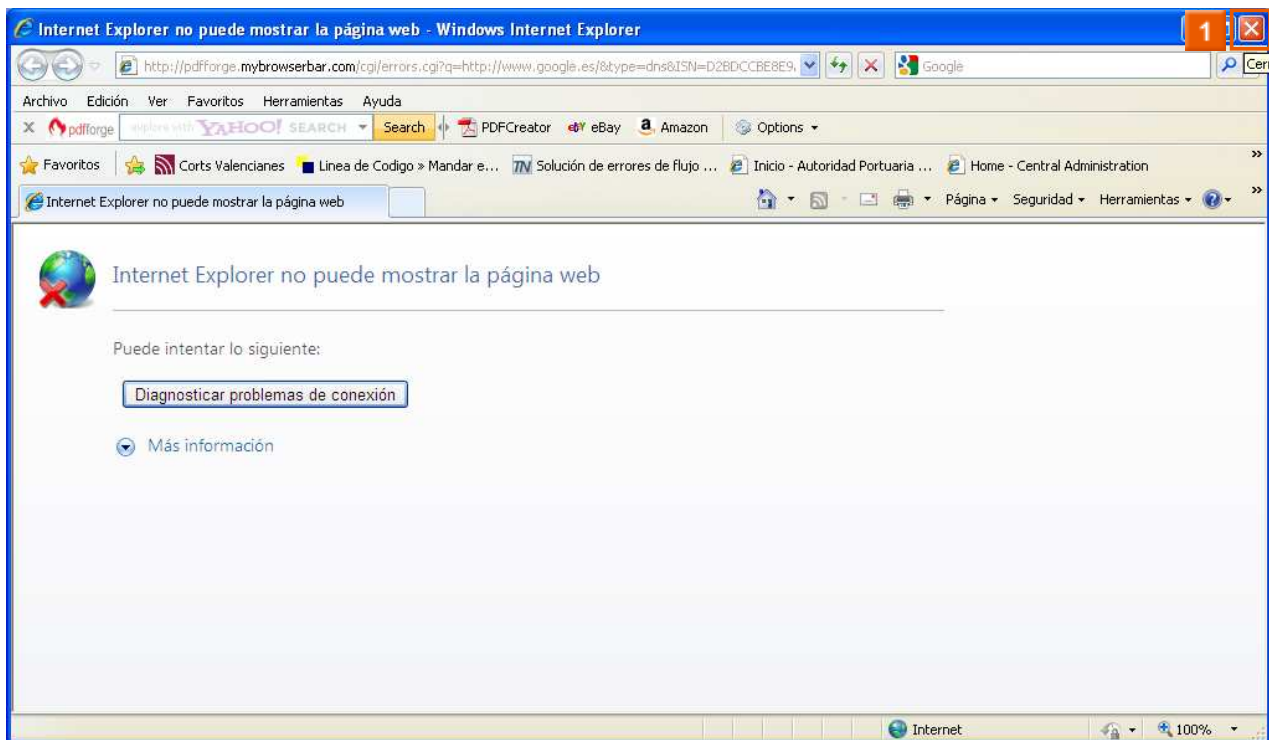
- » **1** Arrastre la barra de desplazamiento Posición, manteniendo pulsado el botón izquierdo del ratón, al icono **Av Pág.**



- » **1** Haga clic en .



- » **1** Haga clic en el icono **Aplicar**.
- » **2** Haga clic en el icono **Aceptar**.



- » **1** Haga clic en el icono **Cerrar** (Recuerde que debe reiniciar su navegador).