

Configuración del navegador

Para poder acceder a la aplicación es necesario tener el Check **TLS 1.0 desmarcado**, para comprobarlo debe seguir los siguientes pasos:

- **Internet Explorer:**

Herramientas > Opciones y en la ventana que aparece ir a la pestaña Opciones Avanzadas

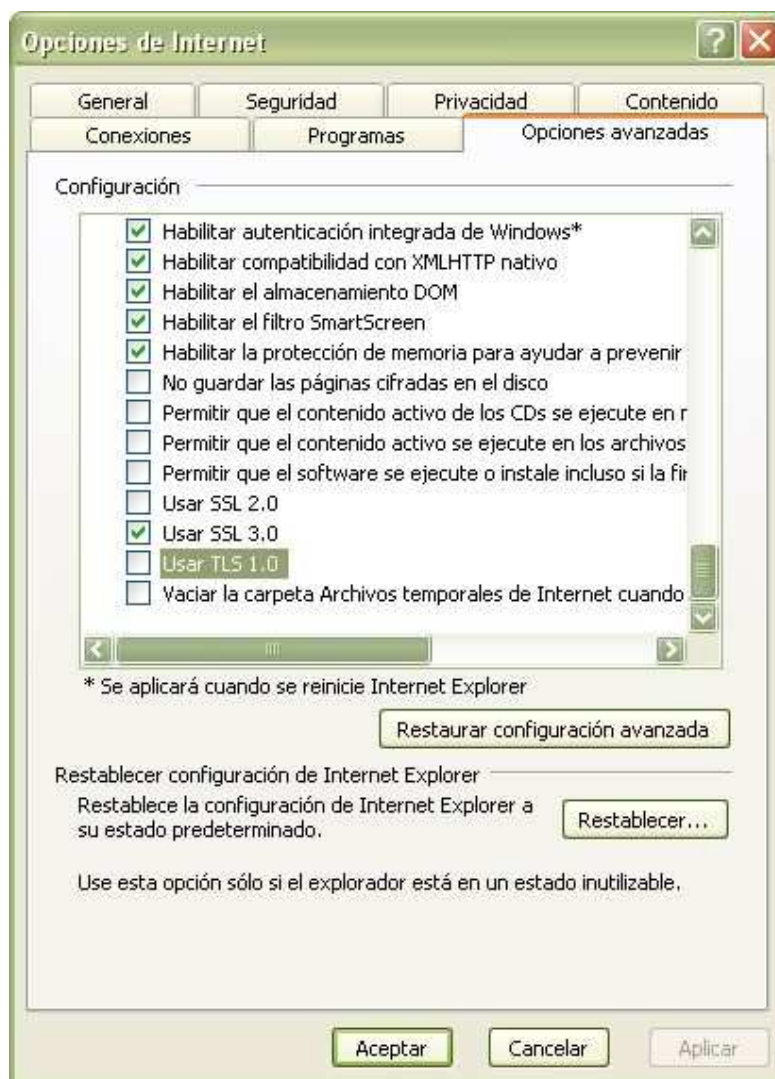


Ilustración 1 – Opciones Internet Explorer

- **Mozilla Firefox**

Herramientas > Opciones y en la ventana que aparece pulsar sobre Avanzado y seleccionar la pestaña de Cifrado

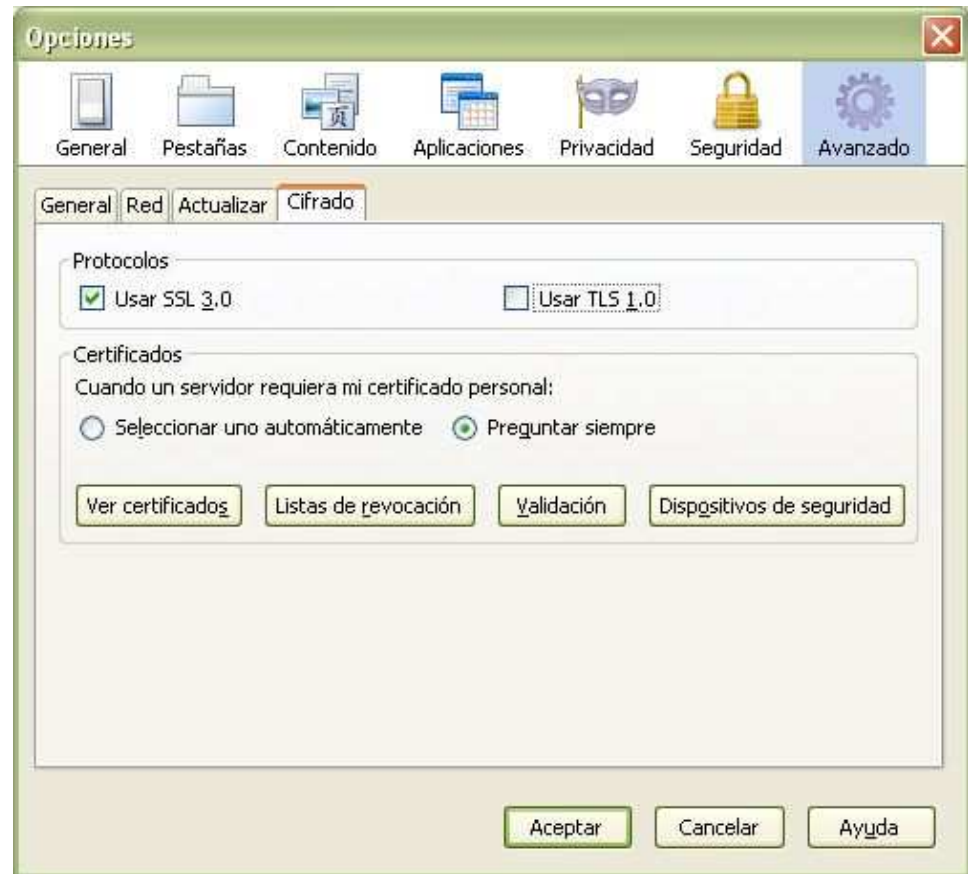


Ilustración 2 – Opciones Mozilla Firefox

- **Google Chrome**

Introducir la siguiente URL en la barra de direcciones del navegador:

<chrome://settings/advanced>

Y en la sección de seguridad desmarcar la opción

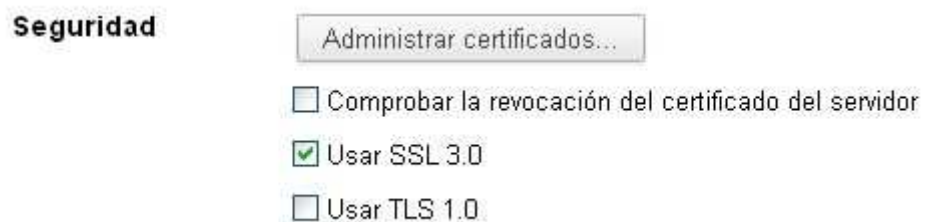


Ilustración 3 – Opciones Google Chrome